

BONALDO

Newton, Newton low

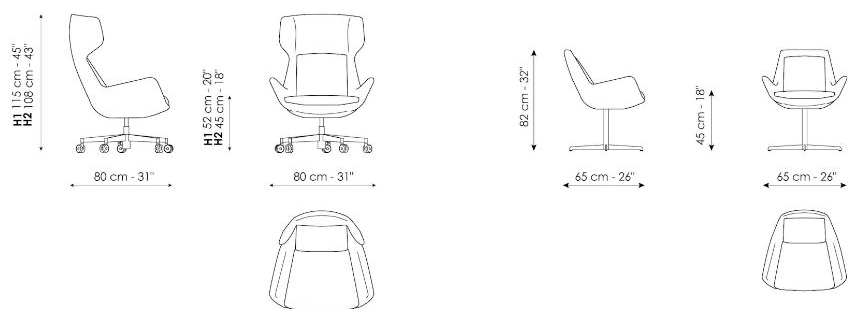


Офисное кресло Newton поражает своим обволакивающим комфортом благодаря высокой спинке и широкому, удобному сиденью. Помимо максимального комфорта, который необходим для длительного использования кресла в рабочей обстановке, высокая спинка делает его элегантным и идеальным для размещения как в представительской, так и в президентской зоне. Обивка Newton может быть выполнена как в однотонном варианте из кожи или ткани,

а также в варианте из двух материалов - сиденье из ткани, а передние подушки могут быть из кожи. Основание - поворотное с пятью роликовыми опорами. Низкое офисное кресло Newton принадлежит к одноименному семейству, которое может сочетаться с кабинетом руководителя в качестве гостевого кресла, а также прекрасно само по себе в современных, элегантных офисных и жилых пространствах.



Технические данные



Newton

Ширина: 80cm

Глубина: 80cm

Высота: 108/115cm

Newton low

Ширина: 65cm

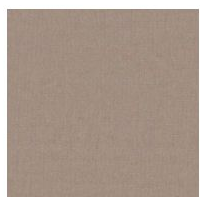
Глубина: 65cm

Высота: 82cm

Finishes

ОБИВКА

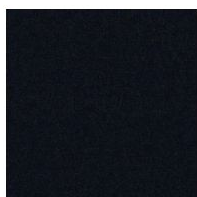
Ткань - 900



Ткань - Azimut
9B02



Ткань - Azimut
9B08



Ткань - Azimut
9B17



Ткань - Azimut
9B22



Ткань - Azimut
9B26



Ткань - Azimut
9B36



Ткань - Azimut
9B39



Ткань - Azimut
9B42



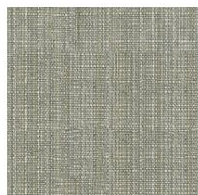
Ткань - Azimut
9B44



Ткань - Azimut
9B48



Fabric - Newco
9B65



Fabric - Newco
9B66



Fabric - Newco
9B67



Fabric - Newco
9B68



Fabric - Newco
9B69



Fabric - Newco
9B70



Fabric - Newco
9B71

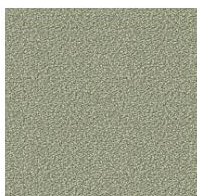


Fabric - Newco
9B72

Ткань - Must



Ткань - Boemian
MC40



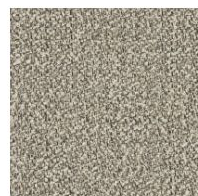
Ткань - Boemian
MC43



Ткань - Boemian
MC46



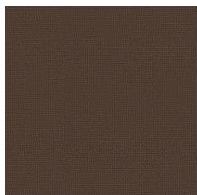
Ткань - Boemian
MC47



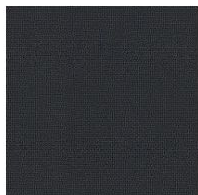
Ткань - Boemian
MC49



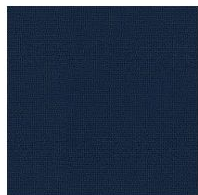
Ткань - Rico
MA02



Ткань - Rico
MA04



Ткань - Rico
MA07



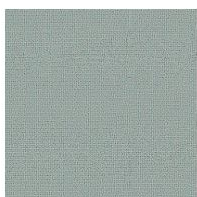
Ткань - Rico
MA09



Ткань - Rico
MA11



Ткань - Rico
MA20



Ткань - Rico
MA22



Ткань - Rico
MA39



Ткань - St. Moritz
MC60



Ткань - St. Moritz
MC61



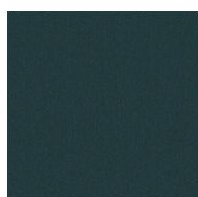
Ткань - St. Moritz
MC62



Ткань - St. Moritz
MC67



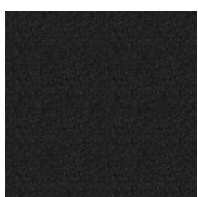
Ткань - St. Moritz
MC69



Ткань - St. Moritz
MC76



Ткань - St. Moritz
MC81



Ткань - St. Moritz
MC83



Ткань - St. Moritz
MC85



Ткань - Flora
MD30



Ткань - Flora
MD31



Ткань - Flora
MD32



Ткань - Flora
MD34



Ткань - Flora
MD35



Ткань - Flora
MD37



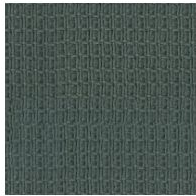
Ткань - Flora
MD39



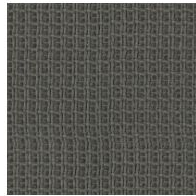
Ткань - Nacchero
MD41



Ткань - Nacchero
MD44



Ткань - Nacchero
MD45



Ткань - Nacchero
MD47



Ткань - Nacchero
MD48



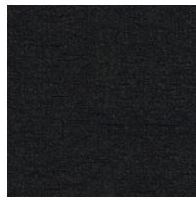
Fabric - Lucky
MD58



Fabric - Lucky
MD59

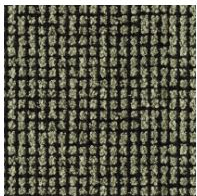


Fabric - Lucky
MD60



Fabric - Lucky
MD61

Ткань - Special



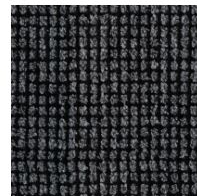
Ткань - Brionne
SP19



Ткань - Brionne
SP20



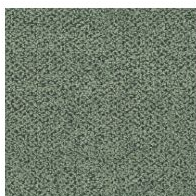
Ткань - Brionne
SP21



Ткань - Brionne
SP22



Ткань - Brionne
SP23

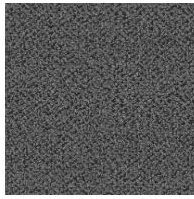


Ткань - Rella
SP01

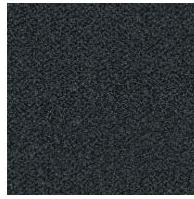
Ткань - Rella
SP04



Ткань - Rella
SP05



Ткань - Rella
SP06



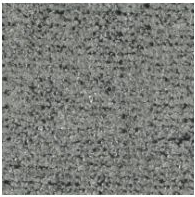
Ткань - Rella
SP07



Ткань - Diamon
Frisé
SP31



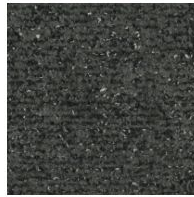
Ткань - Diamon
Frisé
SP33



Ткань - Diamon
Frisé
SP36



Ткань - Diamon
Frisé
SP34



Ткань - Diamon
Frisé
SP38



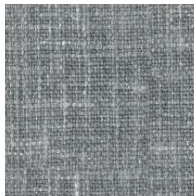
Ткань - Baia
SP45



Ткань - Baia
SP48



Ткань - Baia
SP50



Ткань - Baia
SP51



Ткань - Baia
SP52



Fabric - Jurga
SP53



Fabric - Jurga
SP54



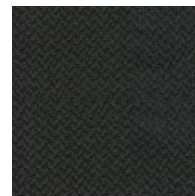
Fabric - Jurga
SP55



Fabric - Jurga
SP56



Fabric - Jurga
SP57



Fabric - Jurga
SP58

Ткань - 800



Ткань - Pastello
8D69



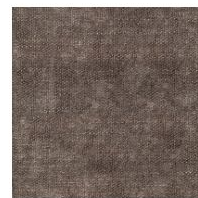
Fabric - Pastello
8D68



Fabric - Pastello
8D67



Fabric - Pastello
8D66



Fabric - Pastello
8D65



Fabric - Pastello
8D64



Fabric - Pastello
8D63



Fabric - Pastello
8D62



Fabric - Pastello
8D61



Fabric - Pastello
8D60



Fabric - Pastello
8D59



Fabric - Pastello
8D58



Fabric - Pastello
8D57



Fabric - Pastello
8D56



Fabric - Pastello
8D55



Fabric - Pastello
8D54



Fabric - Pastello
8D53



Fabric - Pastello
8D52

Ткань - Class



Fabric - Hyle
EB55



Fabric - Hyle
EB56



Fabric - Hyle
EB57



Fabric - Hyle
EB58



Fabric - Hyle
EB59



Fabric - Hyle
EB60



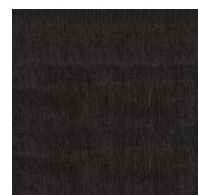
Fabric - Hyle
EB61



Fabric - Hyle
EB62



Fabric - Hyle
EB63



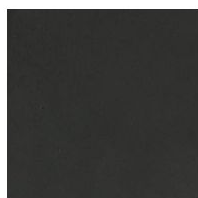
Fabric - Hyle
EB64

ВРАЩАЮЩИМСЯ ОСНОВАНИЕМ

Металл категория Plus



Крашенный металл
Матовый
бронзовый



Крашенный металл
Матовый свинец

Materials, fabrics, leathers, colors and finishes are approximate and may slightly differ from actual ones. You can find the complete collection of Bonaldo fabrics and leathers on the website

