

BONALDO

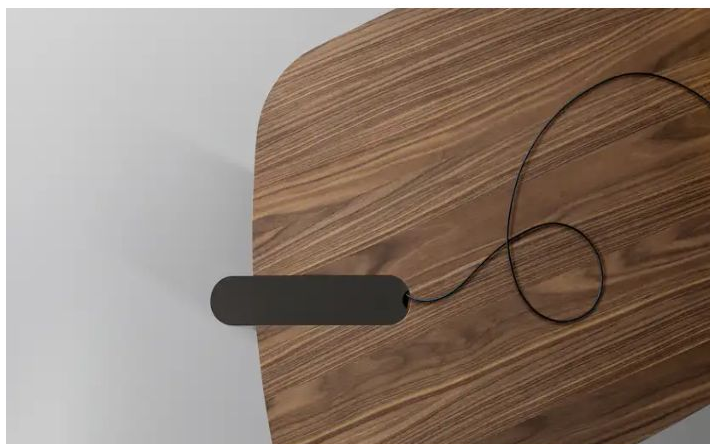
Flatiron

Designer: **Mauro Lipparini**



Flatiron в полной мере проявляет себя в многообразии своих ролей - представительский стол, письменный стол, обеденный стол: в каждом из своих обликов он становится важным действующим лицом благодаря мощной скульптурной выразительности своих форм и объемов, которые гармоничны, строги и элементарны. Форма корпуса идеально повторяет знаменитый нью-йоркский небоскреб Flatiron Building: это новая абстрактная линия, вдохновленная мягкостью поверхностей и формой закругленных параллелепипедных ножек, вписывающихся в

формальный континуум деревянной столешницы с ее органичными линиями. Эстетический лексикон Flatiron играет немаловажную роль при создании мебели для руководителя, а также в престижных и представительных обеденных зонах и жилых помещениях. Отличительной особенностью столешницы Flatiron является металлическая вставка - продолжение ножки, которая, помимо эстетической функции, может выполнять и практическую: вставка имеет отверстие для кабеля, что позволяет поддерживать порядок на столе.



Технические данные



180 cm - 71"
182 cm - 72"

75 cm - 30"



85 cm - 33"
90 cm - 35"



245 cm - 96"
248 cm - 98"

75 cm - 30"



110 cm - 43"
116 cm - 46"



Flatiron 180

Ширина: 180cm

Глубина: 85cm

Высота: 75cm

Flatiron 245

Ширина: 245cm

Глубина: 110cm

Высота: 75cm

Finishes

СТОЛЕШНИЦА

дерево



Шпонированное
дерево
Черный орех



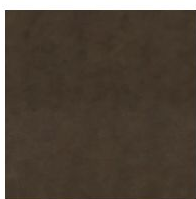
Шпонированное
дерево
Дуб
брашированный
цвета угля

ОСНОВАНИЕ

дерево



Лакированное
дерево
Брашированный
свинцовый



Лакированное
дерево
Бронзовый
брашированный

ВСТАВИТЬ

Металл категория Plus



Крашенный металл
Матовый
бронзовый



Крашенный металл
Матовый свинец

Materials, fabrics, leathers, colors and finishes are approximate and may slightly differ from actual ones. You can find the complete collection of Bonaldo fabrics and leathers on the website

