

BONALDO

Boolean armchair

Designer: **Giuseppe Viganò**

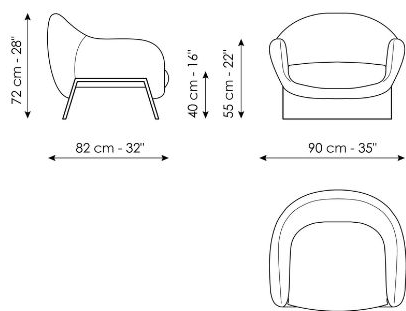


Кресло Boolean было создано в дополнение к одноименному дивану: если с одной стороны мы видим ту же техническую виртуозность пространств, которые мы наблюдаем глядя на опоры моста, которые легли в основу дизайна этого кресла, то с другой стороны кресло имеет мягкий, изогнутый профиль, который подчеркивает его

индивидуальность, как в сочетании с диваном, так и в качестве самостоятельного продукта, способного жить в жилом пространстве в качестве главного героя. Кресло Boolean доступно в ткани или коже, а для основания вы можете выбрать один из двух видов дерева: элегантный угольный дуб или уютный орех Canaletto.



Технические данные



Boolean armchair

Ширина: 82cm

Глубина: 90cm

Высота: 72cm

Finishes

ОБИВКА

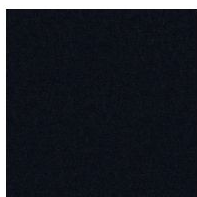
Ткань - 900



Ткань - Azimut
9B02



Ткань - Azimut
9B08



Ткань - Azimut
9B17



Ткань - Azimut
9B22



Ткань - Azimut
9B26



Ткань - Azimut
9B36



Ткань - Azimut
9B39



Ткань - Azimut
9B42



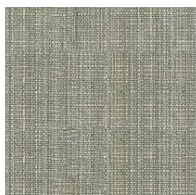
Ткань - Azimut
9B44



Ткань - Azimut
9B48



Fabric - Newco
9B65



Fabric - Newco
9B66



Fabric - Newco
9B67



Fabric - Newco
9B68



Fabric - Newco
9B69



Fabric - Newco
9B70



Fabric - Newco
9B71

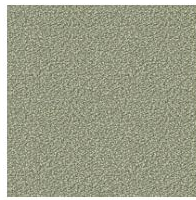


Fabric - Newco
9B72

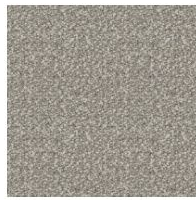
Ткань - Must



Ткань - Boemian
MC40



Ткань - Boemian
MC43



Ткань - Boemian
MC46



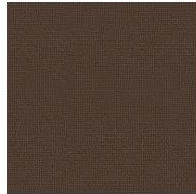
Ткань - Boemian
MC47



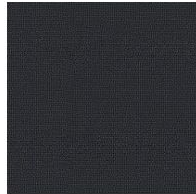
Ткань - Boemian
MC49



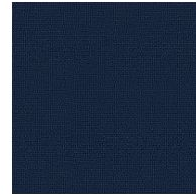
Ткань - Rico
MA02



Ткань - Rico
MA04



Ткань - Rico
MA07



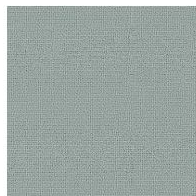
Ткань - Rico
MA09



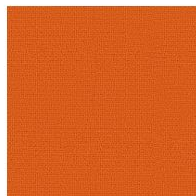
Ткань - Rico
MA11



Ткань - Rico
MA20



Ткань - Rico
MA22



Ткань - Rico
MA39



Ткань - St. Moritz
MC60



Ткань - St. Moritz
MC61



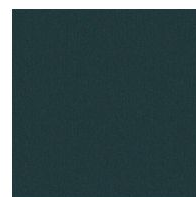
Ткань - St. Moritz
MC62



Ткань - St. Moritz
MC67



Ткань - St. Moritz
MC69



Ткань - St. Moritz
MC76



Ткань - St. Moritz
MC81



Ткань - St. Moritz
MC83



Ткань - St. Moritz
MC85



Ткань - Flora
MD30



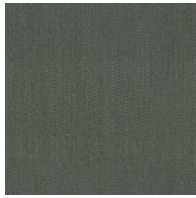
Ткань - Flora
MD31



Ткань - Flora
MD32



Ткань - Flora
MD34



Ткань - Flora
MD35



Ткань - Flora
MD37



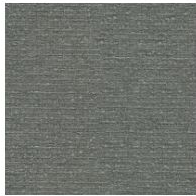
Ткань - Flora
MD39



Fabric - Lucky
MD58



Fabric - Lucky
MD59



Fabric - Lucky
MD60



Fabric - Lucky
MD61

Ткань - Special



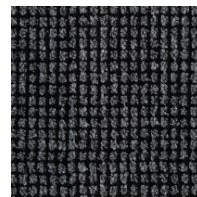
Ткань - Brionne
SP19



Ткань - Brionne
SP20



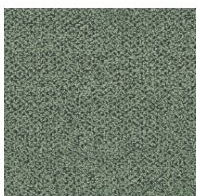
Ткань - Brionne
SP21



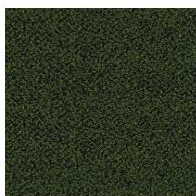
Ткань - Brionne
SP22



Ткань - Brionne
SP23



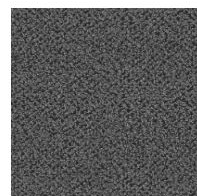
Ткань - Rella
SP01



Ткань - Rella
SP04



Ткань - Rella
SP05



Ткань - Rella
SP06

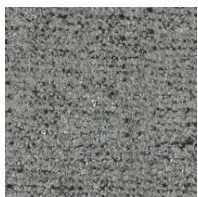


Ткань - Rella
SP07



Ткань - Diamon
Frisé
SP31

Ткань - Diamon
Frisé
SP33



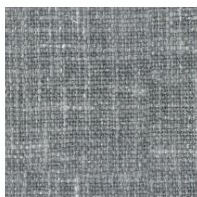
Ткань - Diamon
Frisé
SP36

Ткань - Diamon
Frisé
SP34

Ткань - Diamon
Frisé
SP38

Ткань - Baia
SP45

Ткань - Baia
SP48



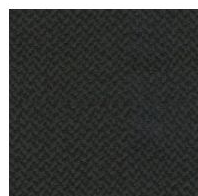
Ткань - Baia
SP50

Ткань - Baia
SP51

Ткань - Baia
SP52

Fabric - Jurga
SP53

Fabric - Jurga
SP54



Fabric - Jurga
SP55

Fabric - Jurga
SP56

Fabric - Jurga
SP57

Fabric - Jurga
SP58

Ткань - 800



Ткань - Pastello
8D69



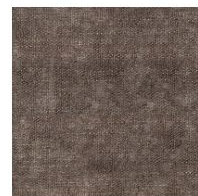
Fabric - Pastello
8D68



Fabric - Pastello
8D67



Fabric - Pastello
8D66



Fabric - Pastello
8D65



Fabric - Pastello
8D64



Fabric - Pastello
8D63



Fabric - Pastello
8D62



Fabric - Pastello
8D61



Fabric - Pastello
8D60



Fabric - Pastello
8D59



Fabric - Pastello
8D58



Fabric - Pastello
8D57



Fabric - Pastello
8D56



Fabric - Pastello
8D55



Fabric - Pastello
8D54



Fabric - Pastello
8D53



Fabric - Pastello
8D52

Ткань - Class



Fabric - Hyle
EB55



Fabric - Hyle
EB56



Fabric - Hyle
EB57



Fabric - Hyle
EB58



Fabric - Hyle
EB59



Fabric - Hyle
EB60



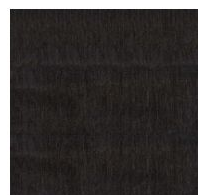
Fabric - Hyle
EB61



Fabric - Hyle
EB62



Fabric - Hyle
EB63



Fabric - Hyle
EB64

ОСНОВАНИЕ

дерево



Шпонированное
дерево
Черный орех



Шпонированное
дерево
Дуб цвета угля

Materials, fabrics, leathers, colors and finishes are approximate and may slightly differ from actual ones. You can find the complete collection of Bonaldo fabrics and leathers on the website

