

# BONALDO

## Honeymoon

Designer: **Mauro Lipparini**

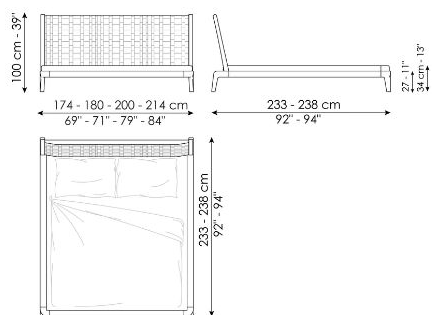


Honeymoon - это двуспальная кровать, предназначенная для тех, кто любит не только дизайн, но и высокое мастерство ручной работы. Изголовье из цельной зернистой кожи и непрерывные изгибы структуры из массива дерева делают ее выдающимся предметом мебели, который придает спальне эксклюзивность благодаря сочетанию орехового дерева и кожи с

переплетениями. Структура дополнена каймой по периметру кровати, которая обтянута тканью и таким образом соединяется с матрасом, создавая естественный и сложный многослойный переход материалов между деревом, кожей и тканью – тем самым подчеркивая отличительную черту дизайнерского стиля сильной личности.



# Технические данные



## Нoneymoon

Ширина: 174 - 180 - 200 - 214cm

Глубина: 238 - 233 - 233 - 238cm

Высота: 100cm

# Finishes

## КАРКАС КРОВАТИ

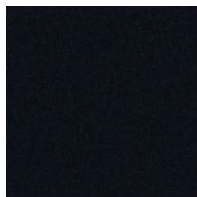
Ткань - 900



Ткань - Azimut  
9B02



Ткань - Azimut  
9B08



Ткань - Azimut  
9B17



Ткань - Azimut  
9B22



Ткань - Azimut  
9B26



Ткань - Azimut  
9B36



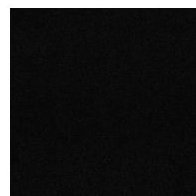
Ткань - Azimut  
9B39



Ткань - Azimut  
9B42



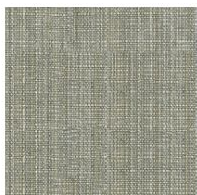
Ткань - Azimut  
9B44



Ткань - Azimut  
9B48



Fabric - Newco  
9B65



Fabric - Newco  
9B66



Fabric - Newco  
9B67



Fabric - Newco  
9B68



Fabric - Newco  
9B69



Fabric - Newco  
9B70



Fabric - Newco  
9B71

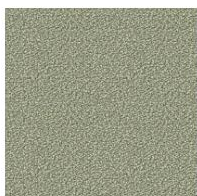


Fabric - Newco  
9B72

Ткань - Must



Ткань - Boemian  
MC40



Ткань - Boemian  
MC43



Ткань - Boemian  
MC46



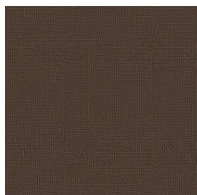
Ткань - Boemian  
MC47



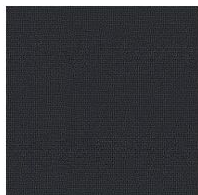
Ткань - Boemian  
MC49



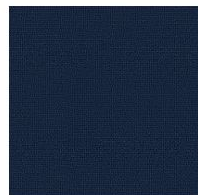
Ткань - Rico  
MA02



Ткань - Rico  
MA04



Ткань - Rico  
MA07



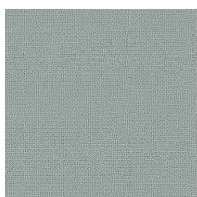
Ткань - Rico  
MA09



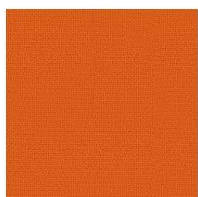
Ткань - Rico  
MA11



Ткань - Rico  
MA20



Ткань - Rico  
MA22



Ткань - Rico  
MA39



Ткань - St. Moritz  
MC60



Ткань - St. Moritz  
MC61



Ткань - St. Moritz  
MC62



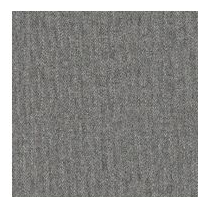
Ткань - St. Moritz  
MC67



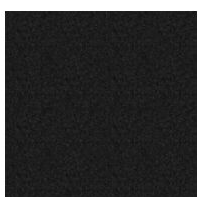
Ткань - St. Moritz  
MC69



Ткань - St. Moritz  
MC76



Ткань - St. Moritz  
MC81



Ткань - St. Moritz  
MC83



Ткань - St. Moritz  
MC85



Ткань - Flora  
MD30



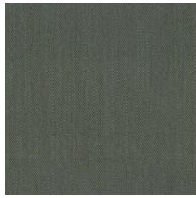
Ткань - Flora  
MD31



Ткань - Flora  
MD32



Ткань - Flora  
MD34



Ткань - Flora  
MD35



Ткань - Flora  
MD37



Ткань - Flora  
MD39



Fabric - Lucky  
MD58



Fabric - Lucky  
MD59



Fabric - Lucky  
MD60



Fabric - Lucky  
MD61

Ткань - Special



Ткань - Brionne  
SP19



Ткань - Brionne  
SP20



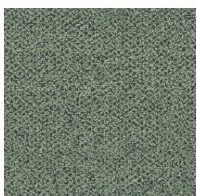
Ткань - Brionne  
SP21



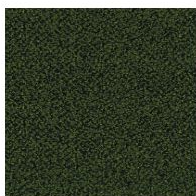
Ткань - Brionne  
SP22



Ткань - Brionne  
SP23



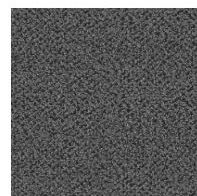
Ткань - Rella  
SP01



Ткань - Rella  
SP04



Ткань - Rella  
SP05



Ткань - Rella  
SP06

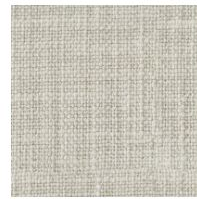
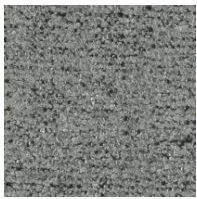


Ткань - Rella  
SP07



Ткань - Diamon  
Frisé  
SP31

Ткань - Diamon  
Frisé  
SP33



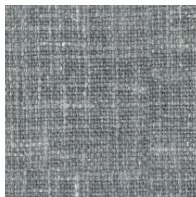
Ткань - Diamon  
Frisé  
SP36

Ткань - Diamon  
Frisé  
SP34

Ткань - Diamon  
Frisé  
SP38

Ткань - Baia  
SP45

Ткань - Baia  
SP48



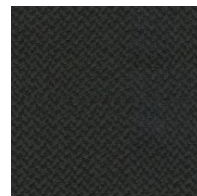
Ткань - Baia  
SP50

Ткань - Baia  
SP51

Ткань - Baia  
SP52

Fabric - Jurga  
SP53

Fabric - Jurga  
SP54



Fabric - Jurga  
SP55

Fabric - Jurga  
SP56

Fabric - Jurga  
SP57

Fabric - Jurga  
SP58

Ткань - 800



Ткань - Pastello  
8D69



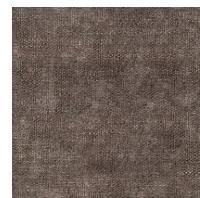
Fabric - Pastello  
8D68



Fabric - Pastello  
8D67



Fabric - Pastello  
8D66



Fabric - Pastello  
8D65



Fabric - Pastello  
8D64



Fabric - Pastello  
8D63



Fabric - Pastello  
8D62



Fabric - Pastello  
8D61



Fabric - Pastello  
8D60



Fabric - Pastello  
8D59



Fabric - Pastello  
8D58



Fabric - Pastello  
8D57



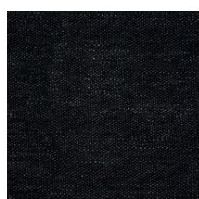
Fabric - Pastello  
8D56



Fabric - Pastello  
8D55



Fabric - Pastello  
8D54



Fabric - Pastello  
8D53



Fabric - Pastello  
8D52

## Ткань - Class



Fabric - Hyle  
EB55



Fabric - Hyle  
EB56



Fabric - Hyle  
EB57



Fabric - Hyle  
EB58



Fabric - Hyle  
EB59



Fabric - Hyle  
EB60



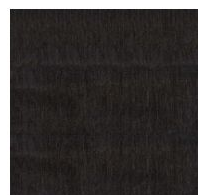
Fabric - Hyle  
EB61



Fabric - Hyle  
EB62



Fabric - Hyle  
EB63

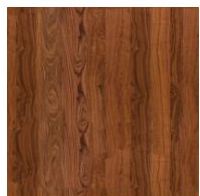


Fabric - Hyle  
EB64

---

## СТРУКТУРА

### дерево



Массив дерева  
Американский орех

---

Materials, fabrics, leathers, colors and finishes are approximate and may slightly differ from actual ones. You can find the complete collection of Bonaldo fabrics and leathers on the website



