



Struttura: composta da una scocca portante in poliuretano strutturale (Baydur® 60) laccato lucido nei colori Bruciato, Moka, Muschio o Warm Grey. Sulla superficie della scocca, in concomitanza del meccanismo girevole è presente un elemento di copertura in ABS, verniciato nella stessa finitura prevista per la scocca.

Cuscinatura: imbottitura cuscini schienale, poggiaresi e sedile in piuma d'oca canalizzata, sottoposta a regolare trattamento di bonifica igienico-sanitaria come stabilito dal Regolamento CE 1069/2009 (certificata Assopiuma, Etichetta Oro) con inserto centrale in poliuretano espanso a quote differenziate ad alta resilienza applicato al poggiaresi e allo schienale.

Per garantire stabilità alla cuscinatura, i cuscini schienale e poggiaresi includono al loro interno un elemento strutturale termoformato composto da feltro di poliestere. Un tessuto antiscivolo applicato sul retro della fodera assicura l'aderenza dei cuscini alla struttura. Un profilo realizzato nel medesimo rivestimento previsto per la fodera rifinisce il perimetro della cuscinatura.

Sfoderabilità: completamente sfoderabile sia in tessuto che in pelle.

Base: girevole, in metallo verniciato lucido disponibile nei colori Bruciato, Moka, Muschio o Warm Grey, in abbinamento alla scocca.

Movimento girevole a 360° con ritorno. Il poggiaresidi è disponibile solo con base fissa.

La base è dotata al suo interno di una piastra di metallo contrappeso.

Scivolante in polietilene di colore nero; in dotazione scivolanti H 15, 22,5 e 30 mm, suggeriti per appoggio su tappeto.

Structure: composed of a weight-bearing shell in structural polyurethane (Baydur® 60) with glossy lacquer finish in Burnt Brown, Moka, Moss or Warm Grey colour. On the surface of the shell, along with the swivel mechanism, is a cover in ABS, varnished in the same finish available for the shell.

Cushions: backrest, lumbar and seat cushions in channelled goose down (Assopiuma Gold Label certified) undergo routine sanitization as specified in EC Regulation No. 1069/2009, with core insert in high-resilience, variable-density polyurethane foam in the lumbar and backrest cushions.

To ensure stability, the backrest and lumbar cushions contain a thermoformed structural element composed of polyester felt. A non-slip fabric is applied to the back of the upholstery to ensure the cushions adhere to the structure. The perimeter of the cushions is finished with piping in the same material as the upholstery.

Covers: upholstery is completely removable in both fabric and leather versions.

Base: swivel, in varnished polished metal, available in colours Burnt Brown, Moka, Moss or Warm Grey, to match the shell. 360° swivel movement with return. The footstool is available only with the fixed base. Inside the base is a metal plate as a counterweight.

Black polyethylene glides; also included are 15, 22.5 and 30 mm H glides, recommended for use on rugs.

Struktur: Aus einer tragenden Sitzschale aus PU-Formteil (Baydur® 60) mit glänzender Lackierung in den Farben Verbrannt-Braun, Mokka, Moosgrün oder Warm Grey. Oben auf der Sitzfläche befindet sich in Höhe des Drehmechanismus eine Abdeckung aus ABS, die in der gleichen Oberfläche lackiert ist wie die Sitzschale.

Kissen: Rückenkissen und Sitzkissen mit gesteppter Daunenfüllung mit Kammern und Innenstegen und Sterilisierung der Füllung nach Vorgabe der Verordnung (EU) 1069/2009 (zertifiziert Assopiuma, "Goldenes Etikett"), mit Kern aus hochwiderstandsfähigem PU-Schaum mit differenzierter Dichte im Lendenkissen und im Rückenkissen.

Für die Stabilität der Kissen garantiert das Thermoformteil aus Polyesterfelt, das sich in den Rückenkissen und den Lendenkissen befindet.

Für das Anliegen der Kissen an der Struktur garantiert ein rutschhemmender Stoff, der an der Rückseite des Bezugs angebracht ist. Die umlaufende Naht des Bezugs ist mit einem Keder aus dem gleichen Stoff oder Leder ausgeführt, wie der Bezug.

Abziehbarkeit: Sowohl der Stoffbezug als auch der Lederbezug ist komplett abziehbar.

Basis: drehbar, aus Metall glänzend lackiert in den Farben Verbrannt-Braun, Mokka, Moosgrün oder Warm Grey passend zur Sitzschale. Drehbar um 360° mit Rückholmechanismus. Der Hocker ist nur mit fester Basis erhältlich.

Die Basis verfügt über interne Metallplatten als Gegengewicht. Schutzgleiter aus schwarzem Polyethylen. Mitgeliefert werden Schutzgleiter H 15, 22,2 und 30 mm, die für die Auflage auf dem Teppich empfohlen werden.

Structure : composée d'une coque portante en polyuréthane rigide (Baydur® 60) laqué couleur Marron Brulé, Moka, Mousse ou Warm Grey brillant. À la hauteur du mécanisme de pivotement, la surface de la coque présente un cache en ABS, peint dans la même teinte que la coque.

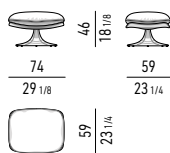
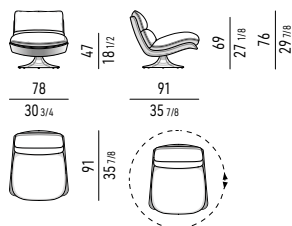
Coussins : rembourrage des coussins de dossier, cale-reins et d'assise en plume d'oie cloisonnée, soumise à un traitement d'assainissement conformément au Règlement CE 1069/2009 (certifié Assopiuma, Label Or) avec insert central en mousse polyuréthane à densité différenciée haute résilience placé dans le cale-reins et le dossier.

Les coussins de dossier et les cale-reins comportent un élément structurel thermoformé en feutre de polyester qui assure leur stabilité. Pour garantir l'adhérence des coussins à la structure, l'arrière de la housse est recouvert d'un tissu antidérapant. Un passepoil réalisé dans le même revêtement que la housse complète le pourtour du coussin.

Déhoussage : revêtement entièrement déhoussable, en tissu comme en cuir.

Base : pivotant, en métal peint couleur Marron Brulé, Moka, Mousse ou Warm Grey brillant, assorti à la coque. Mouvement pivotant à 360° avec retour. Le repose-pieds n'est disponible qu'avec le piètement fixe. Le piètement est muni d'une plaque métallique de contrepois à l'intérieur. Patins glisseurs en polyéthylène noir; livrés avec des patin glisseurs H 15, 22,5 et 30 mm, conseillés pour les tapis.

Minotti



MOVIMENTO GIREVOLE 360° CON RITORNO
360° SWIVEL MOVEMENT WITH RETURN

COMBINAZIONI FINITURE | FINISHES' COMBINATIONS

**SCOCCA
SHELL**

**BASE
BASE**

**LACCATO LUCIDO
GLOSSY LACQUERED**

**METALLO LUCIDO
POLISHED METAL**



WARM GREY



WARM GREY

**SCOCCA
SHELL**

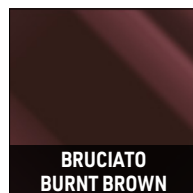
**BASE
BASE**

**LACCATO LUCIDO
GLOSSY LACQUERED**

**METALLO LUCIDO
POLISHED METAL**



**BRUCIATO
BURNT BROWN**



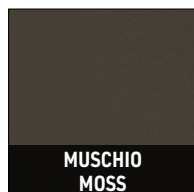
**BRUCIATO
BURNT BROWN**

**SCOCCA
SHELL**

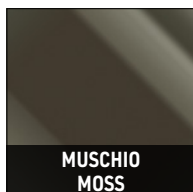
**BASE
BASE**

**LACCATO LUCIDO
GLOSSY LACQUERED**

**METALLO LUCIDO
POLISHED METAL**



**MUSCHIO
MOSS**



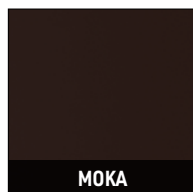
**MUSCHIO
MOSS**

**SCOCCA
SHELL**

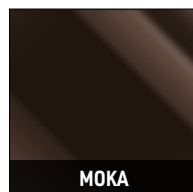
**BASE
BASE**

**LACCATO LUCIDO
GLOSSY LACQUERED**

**METALLO LUCIDO
POLISHED METAL**



MOKA



MOKA